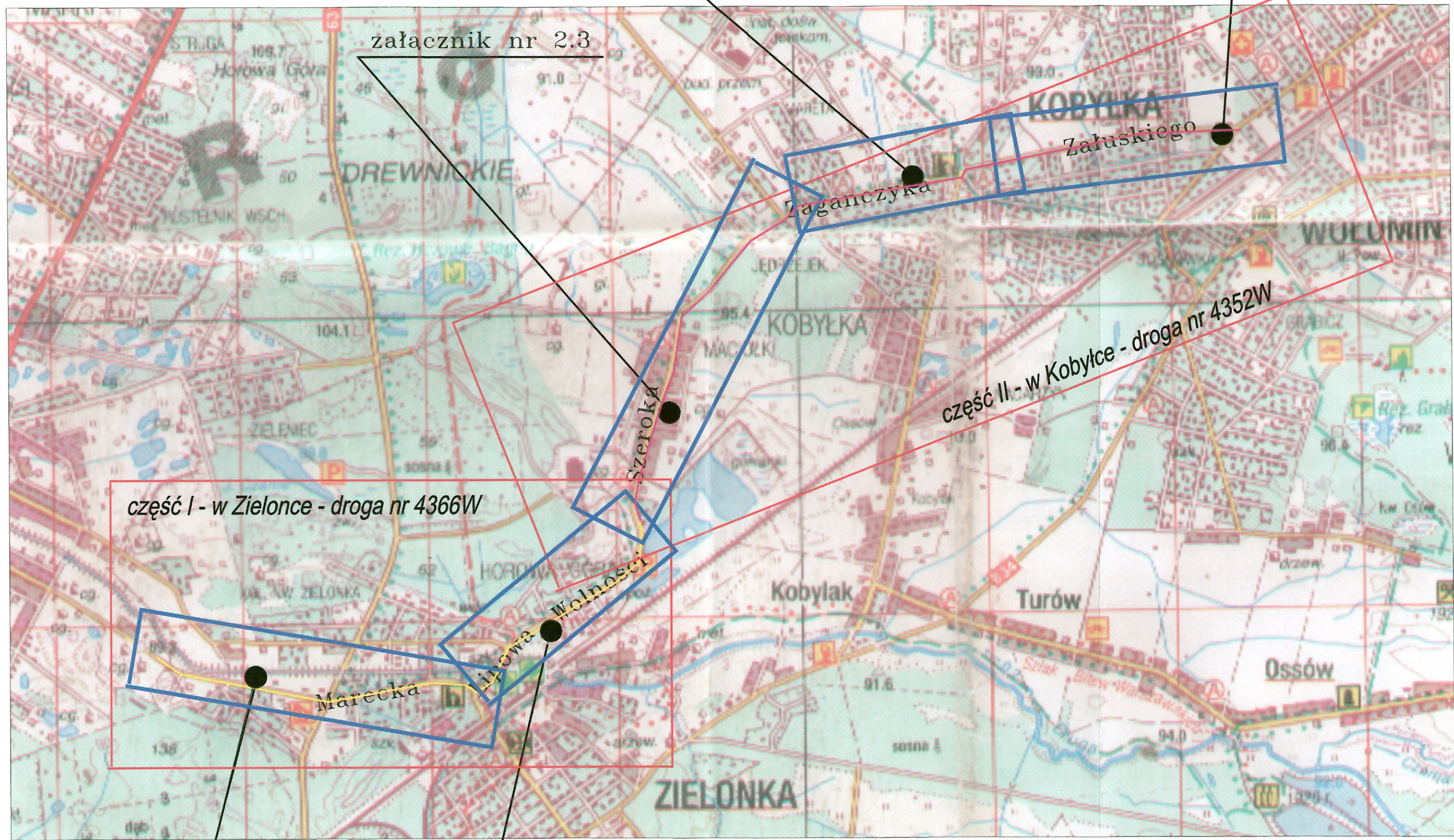


załącznik nr 2.4

załącznik nr 2.4

załącznik nr 2.3



część I - w Zielonce - droga nr 4366W

część II - w Kobyłce - droga nr 4352W

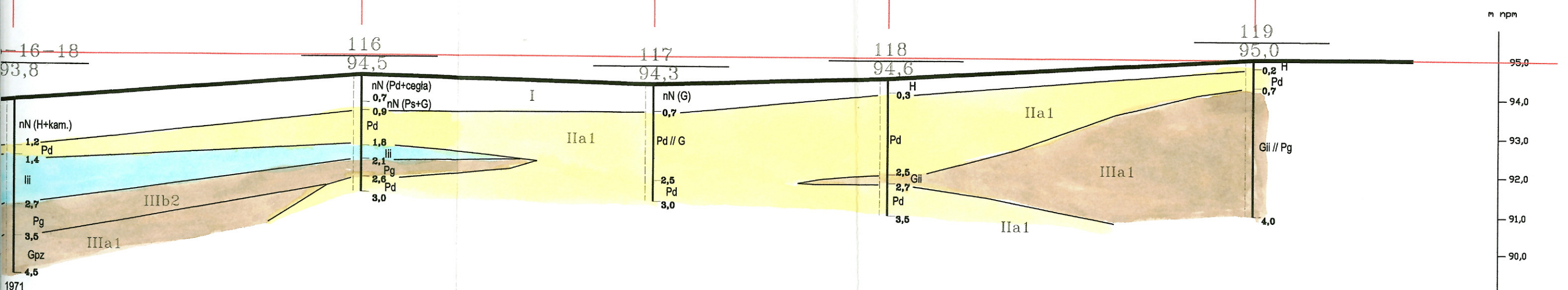
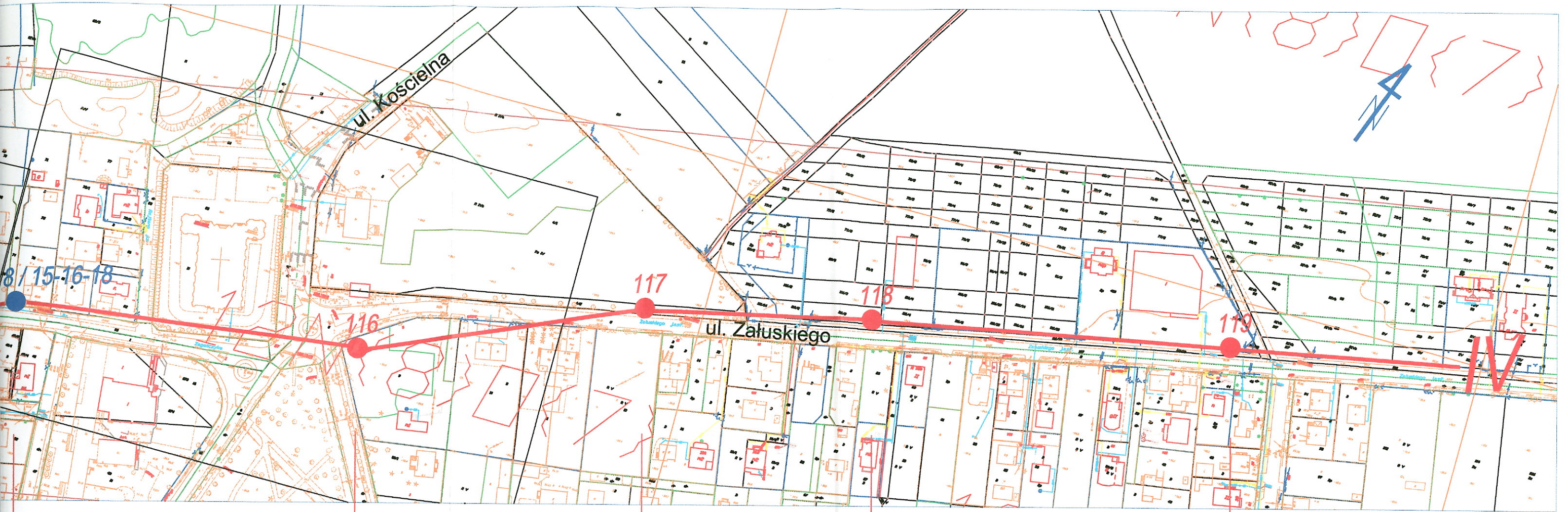
załącznik nr 2.1.

załącznik nr 2.2.

MAPA ORIENTACYJNA

Przebudowa drogi powiatowej

- część I - w Zielonce - droga nr 4366W
- część II - w Kobyłce - droga nr 4352W



"TABLO" Projektowanie Dróg i Ulic
 Waryńskiego 9/32 00-655 Warszawa
 tel. (22) 629 6213

faza projektu **Budowlano-wykonawczy** umowa **200/2007**

obiekt **DROGA POWIATOWA nr 4352 W KOBYŁCE**
 gmina: powiat Wołomiński wojew. mazowieckie

inwestor: **STAROSTWO POWIATU WOŁOMIŃSKIEGO**
 adres **UL. PRADZYŃSKIEGO 3, 05-200 WOŁOMIN**

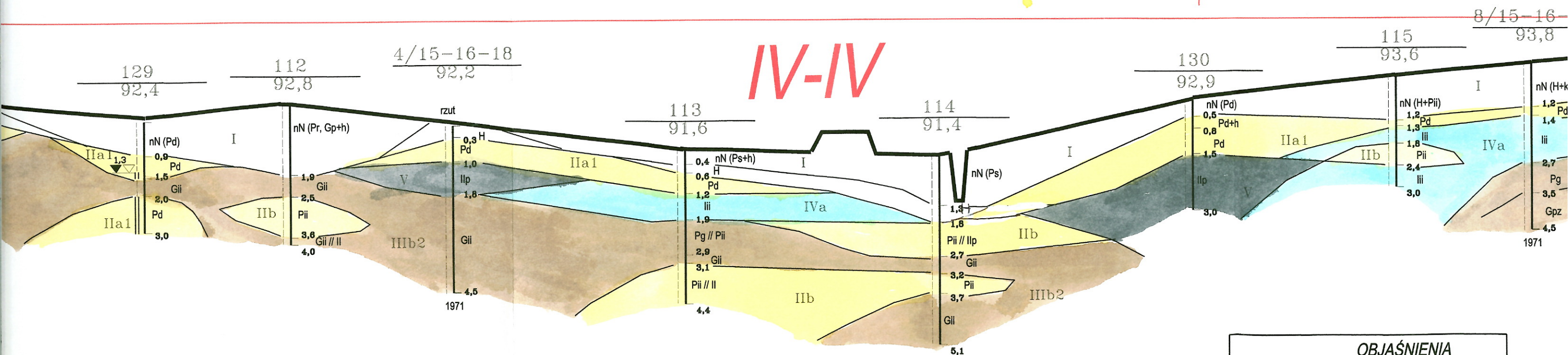
Nazwa rysunku: Mapa dokumentacyjna i przekrój geotechniczny IV-IV		Skala: 1:2000	RYS. 2.4.				
Specjaln.	Funkcja	Tytuł	Imię	Nazwisko	Uprawn.	Data	Podpis
DROGI	Proj. Gen.	mgr inż.	Tadeusz	Błoński	189/74	04,2008	
Geotechnika	Opracował	mgr	Maria	Leszczyńska	080162	04,2008	<i>M. Leszczyńska</i>
Geotechnika	Opracował	mgr	Rafał	Mozolewski		04,2008	<i>R. Mozolewski</i>

POWIAT WOŁOMIŃSKI, WOJ. MAZOWIECKIE
PRZEBUDOWA DROGI POWIATOWEJ NR 4352 W KOBYŁCE
 odcinek: ul. Marecka do ul. Gospodarczej, ul. Zagańczyka, ul. Załuskiego

**MAPA DOKUMENTACYJNA
 I PRZEKRÓJ GEOTECHNICZNY IV-IV**

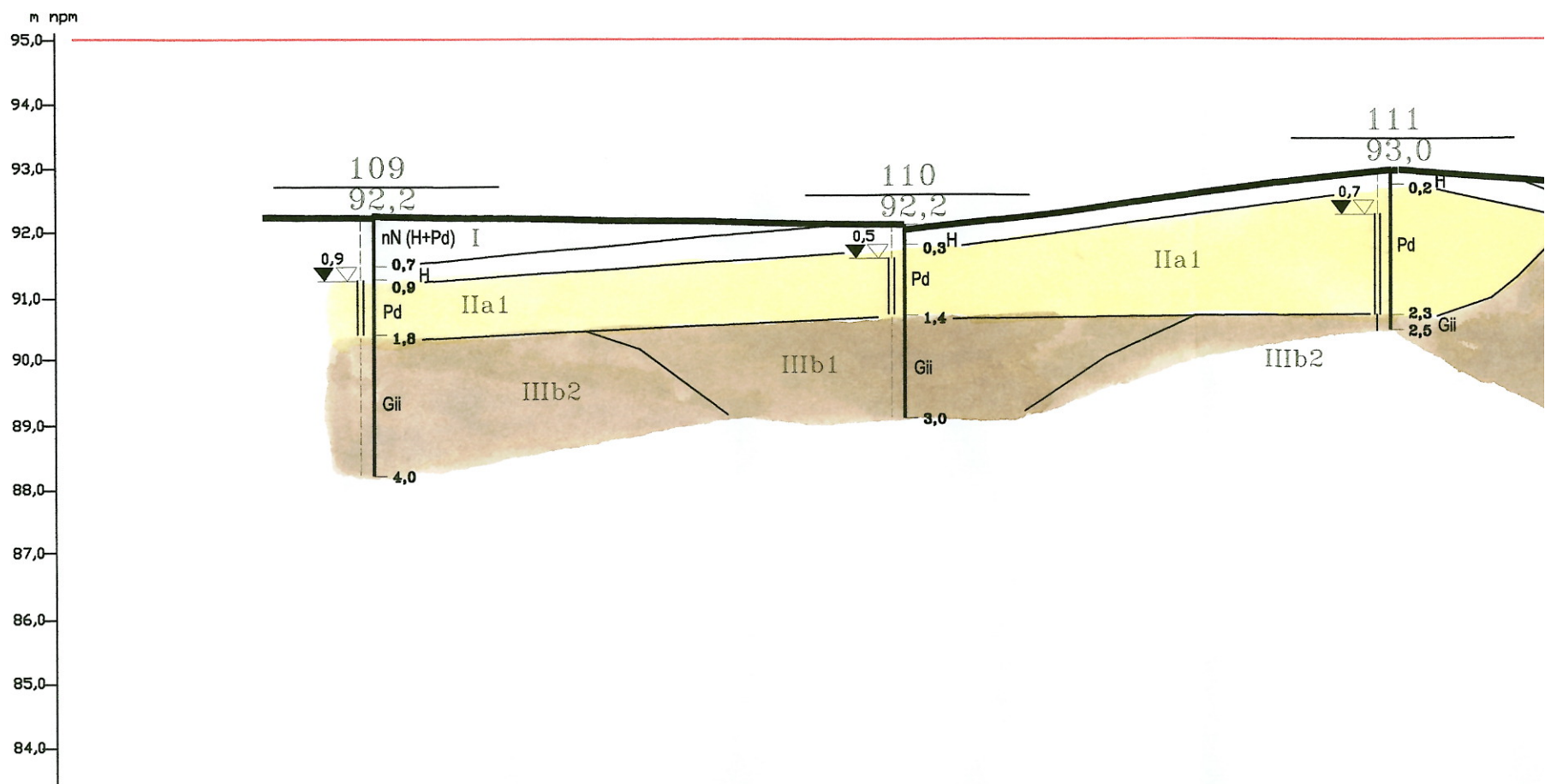
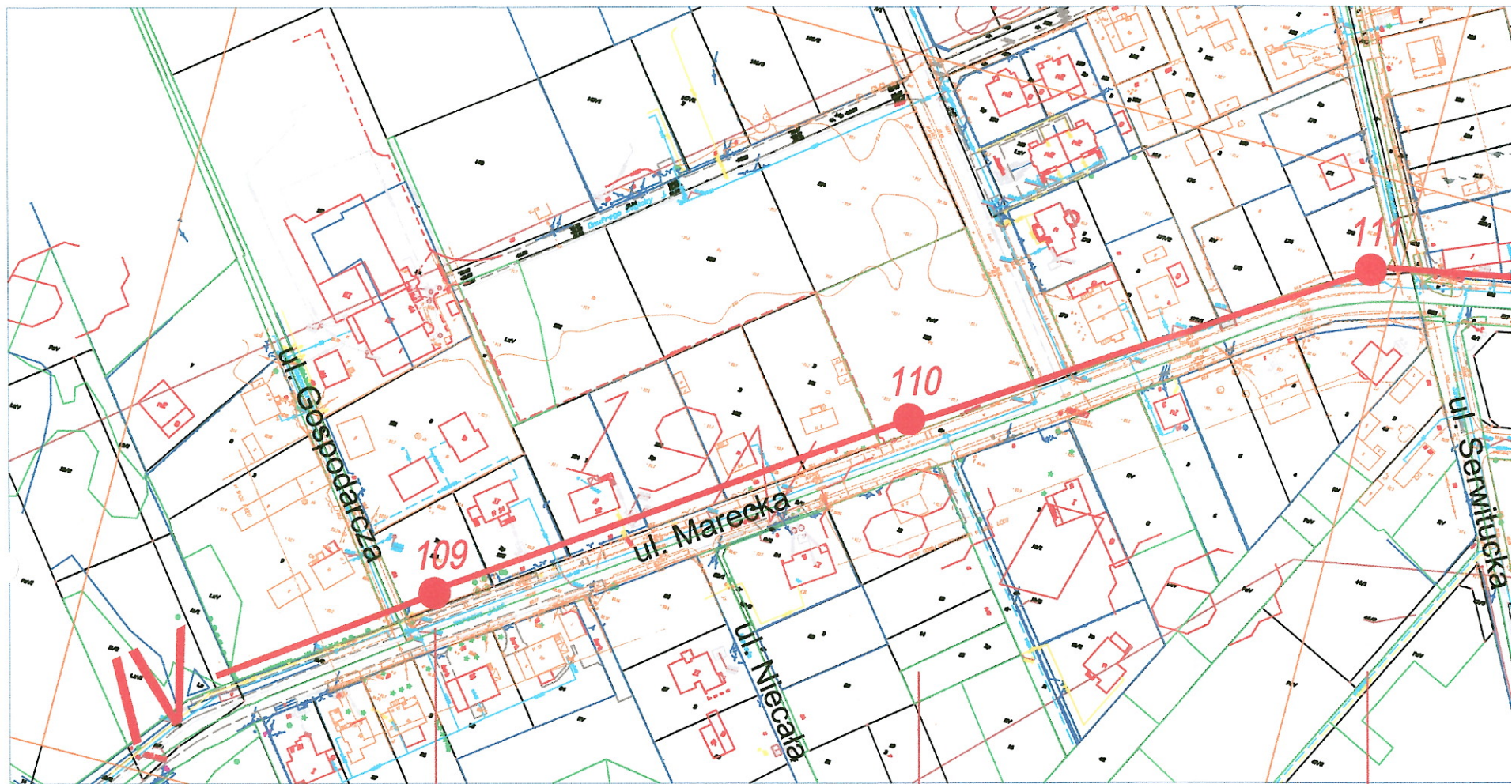
skala pozioma 1:2000
 skala pionowa 1:100

zał. 2.4.






OBJAŚNIENIA

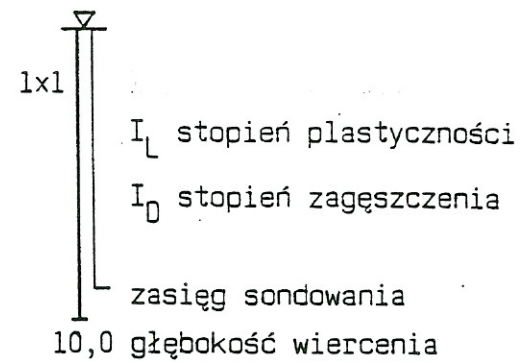
- 105 otwory geotechniczne
- 2 / PPN-205 otwory archiwalne
- || || linia przekroju geotechnicznego



OBJAŚNIENIA DO PROFILÓW I PRZEKROJÓW

- 1 numer wiercenia
 172,0 rzędna terenu
 piezometryczny } poziom wody
 nawiercony } gruntowej
 sączenie wody

STAN GRUNTU		
WILGOTN.	mało wilgotny	mw
	wilgotny	w
	nawodniony	nw
KONSYSTENCJA	zwały	zw
	półzwały	pzw
	twardoplastyczny	tpl
	plastyczny	pl
	miękkoplastyczny	mpl
	płynny	pł
ZAGĘSZCZ.	luźny	ln
	średnio zagęszczony	szg
	zagęszczony	zg



Oznaczenia dodatkowe:

- Q czwartorzęd
 H grunty próchniczne, np. PdH
 +h grunty z domieszką części organicznych (do 2%)
 // drobne przewarstwienia, np. Pd // G
 + domieszki, np. Gp+K
 ms grunt mało spójny

- | | | |
|---|-----|---------------------------|
|  | nN | nasyp niekontrolowany |
|  | nB | nasyp budowlany |
|  | H | gleba |
|  | T | torf |
|  | Nm | namuł organiczny |
|  | Pg | piasek gliniasty |
|  | πp | pył piaszczysty |
|  | π | pył |
|  | Gp | glina piaszczysta |
|  | G | glina |
|  | Gπ | glina pylasta |
|  | Gpz | glina piaszczysta zwięzła |
|  | Gz | glina zwięzła |
|  | Gπz | glina pylasta zwięzła |
|  | Iπ | ił pylasty |
|  | I | ił |
|  | Pπ | piasek pylasty |
|  | Pd | piasek drobny |
|  | Ps | piasek średni |
|  | Pr | piasek gruby |
|  | Ż | żwir |
|  | Po | pospółka |
|  | Żg | żwir gliniasty |
|  | Pog | pospółka gliniasta |
|  | KO | otoczaki |
|  | | |